

ANDROLOGY UPDATE 2021

Τα δύσκολα ανδρολογικά περιστατικά

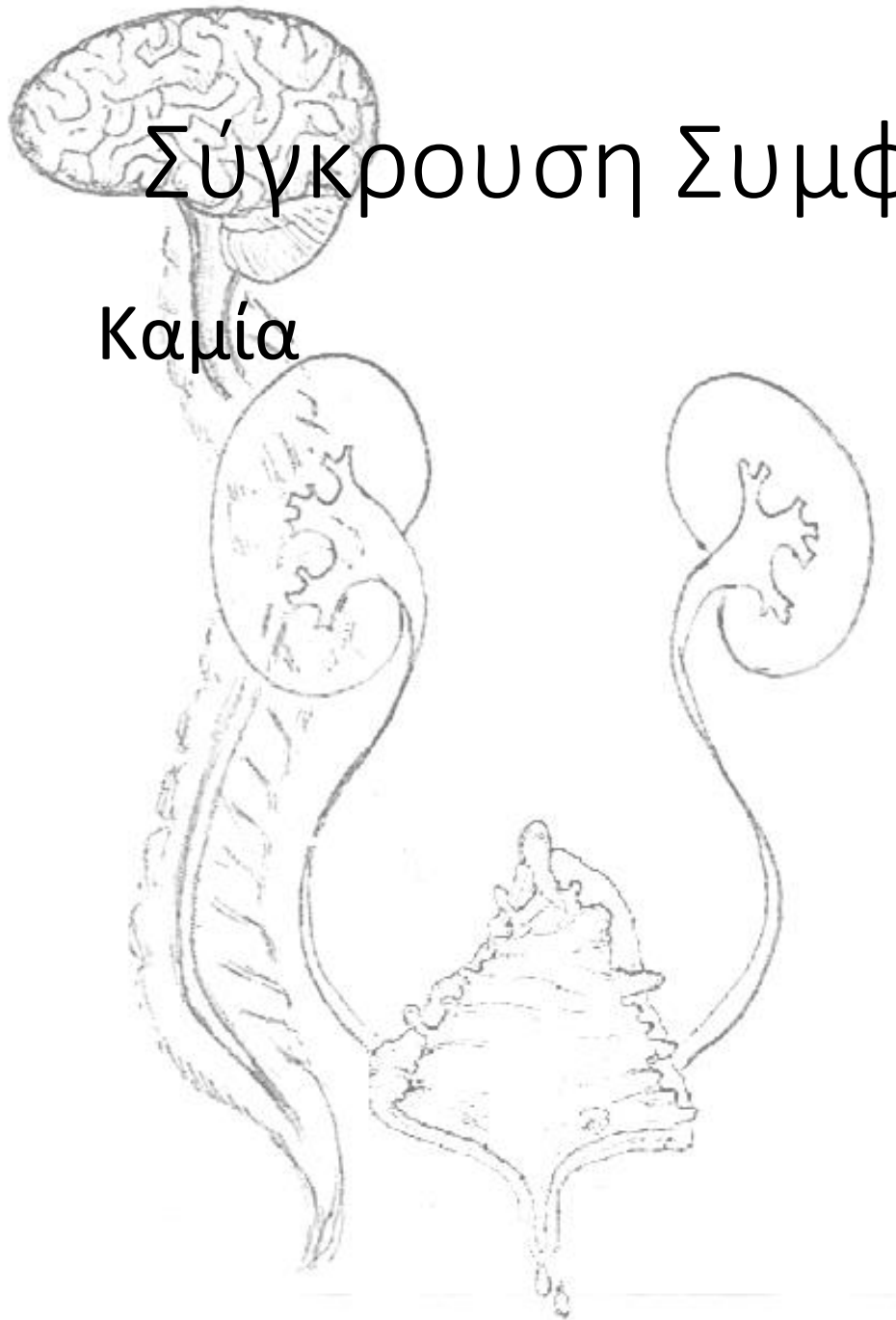
Χαράλαμπος Κωνσταντινίδης, MD, FEBU, FECSM

Εθνικό Κέντρο Αποκατάστασης

Web
scientific
event

10-12
ΔΕΚΕΜΒΡΙΟΥ

Τα δύσκολα
ανδρολογικά περιστατικά



Σύγκριση Συμφερόντων

Καμία

Web
scientific
event

Andrology
Update
2021

10-12
ΔΕΚΕΜΒΡΙΟΥ

Τα δύσκολα
ανδρολογικά περιστατικά

Νίκος, 37 ετών – Γρήγορη εκσπερμάτιση

- Παντρεμένος από 4ετίας, με 1 παιδί 4ετών, γραφίστας
- Σύζυγος: Γεωργία, 34 ετών, καθηγήτρια Αγγλικών
- Από 2ετίας προοδευτικά επιδεινούμενη «γρήγορη» εκσπερμάτιση
- Υπάρχει δυσαρέσκεια και ανησυχία καθώς νιώθει ότι δεν έχει πλέον τον «έλεγχο της κορύφωσης»

Πρόωρη Εκσπερμάτιση; (ISSM – EAU)

- Αδυναμία καθυστέρησης της εκσπερμάτισης σε όλες ή σχεδόν όλες τις περιπτώσεις κολπικής διείσδυσης
- Αρνητικές προσωπικές συνέπειες, όπως αγωνία, ενόχληση, απογοήτευση ή/και αποφυγή σεξουαλικής εγγύτητας – οικειότητα
- Εκσπερμάτιση που συμβαίνει πάντα ή σχεδόν πάντα πριν ή εντός περίπου ενός λεπτού από την κολπική διείσδυση (πρωτοπαθής ΠΕ)
- Κλινικά σημαντική και ενοχλητική μείωση του χρόνου λανθάνουσας κατάστασης, συχνά σε περίπου τρία λεπτά ή λιγότερο (δευτεροπαθής ΠΕ)

Περιστασιακή και Υποκειμενική ΠΕ

- Η Περιστασιακή ΠΕ χαρακτηρίζεται από μη ελεγχόμενες και ασυνήθεις γρήγορες εκσπερματίσεις, που αντιπροσωπεύουν μια φυσιολογική διακύμανση στη σεξουαλική απόδοση.
- Η Υποκειμενική ΠΕ χαρακτηρίζεται από υποκειμενική αντίληψη της του επαρκούς ή μη χρόνου μέχρι την εκσπερμάτιση κατά τη σεξουαλική επαφή, ενώ ο λανθάνων χρόνος είναι στο φυσιολογικό εύρος ή μπορεί να διαρκέσει ακόμη περισσότερο.

Ερωτήματα

- Προβλήματα υγείας; Φαρμακευτική αγωγή;
Υπερχοληστεριναιμία – αγωγή με στατίνη

- Προβλήματα σχέσης;

Όχι

- Η «γρήγορη εκσπερμάτιση» συμβαίνει μόνο με τη σύζυγο;

Δεν υπάρχει εξωσυζυγική σχέση

- Έχει αλλάξει κάτι σημαντικά στη ζωή του (stress, άγχος, προβλήματα στην εργασία)

«Τα συνήθη, τρέχουμε όλη μέρα, όπως όλοι»

Θεραπευτική προσέγγιση

- Συζητήθηκε η φαρμακευτική αγωγή με δαποξετίνη
- Γνωσιακή Συμπεριφοριστική Θεραπεία από σεξολόγο - ψυχολόγο
- Ασκήσεις stop – start
- Ασκήσεις ελέγχου της εκσπερμάτισης κατά τον αυνανισμό

2 μήνες μετά - κάτι δεν πάει καλά

- «Όταν σταματάω, η στύση μειώνεται και κάποιες φορές χάνεται»
- «Δεν νιώθω σίγουρος για τη στύση μου»
- Τανταλαφίλη 5mg καθημερινά

- 2 μήνες μετά
- Βελτίωση της στύσης και της γρήγορης εκσπερμάτισης

Μηνύματα

- Διερευνήστε τη συνύπαρξη Στυτικής Διαταραχής
- Ο ασθενής στη προσπάθεια να διατηρήσει τη στύση του επιταχύνει τη διαδικασία μέχρι την εκσπερμάτιση η οποία έρχεται γρήγορα.

Τι έγινε με τον ασθενή μας;

- 2 χρόνια αργότερα ο ασθενής διαγνώστηκε με Σκλήρυνση κατά Πλάκας
- Μορφή της νόσου με υφέσεις και εξάρσεις (Relapsing Remitting Multiple Sclerosis - RRMS)
- Συνεχίζει την αγωγή με PDE5 αναστολείς με σχετικά καλή ανταπόκριση
- Το τελευταίο διάστημα αντιμετωπίζει δυσκολία στην επίτευξη εκσπερμάτισης και οργασμού



Ευχαριστώ θερμά

Ο λόγος είναι δικός σας

Web
scientific
event

Andrology
Update
2021

10-12
ΔΕΚΕΜΒΡΙΟΥ

Τα δύσκολα
ανδρολογικά περιστατικά